

2014 Nr.1
JAARGANG 21
EEN UITGAVE VAN
SIGMA
COATINGS

blad

Schilders

RESTYLING
STOPT
LEEGSTAND
Almere

Bewoners kiezen

KLEUR

SIGMA
VOOROP IN
DUURZAAMHEID





Inhoud

02 Actueel

Nieuws en column.

04 Renovatieproject

Na de restyling van de Zoetelaarpassage in Almere is er geen leegstand meer.

07 In beeld

Bewoners van woon-zorgcentrum De Rusthoeve in Purmerend zijn tevreden.

08 Product

Het assortiment voor gevelafwerking is compleet.

10 EigenZaak

EigenZaak werkt ook voor jouw zaak.

12 Duurzaam

Als eerste op de Nederlandse markt ontving Sigma het DUBOkeur-certificaat.

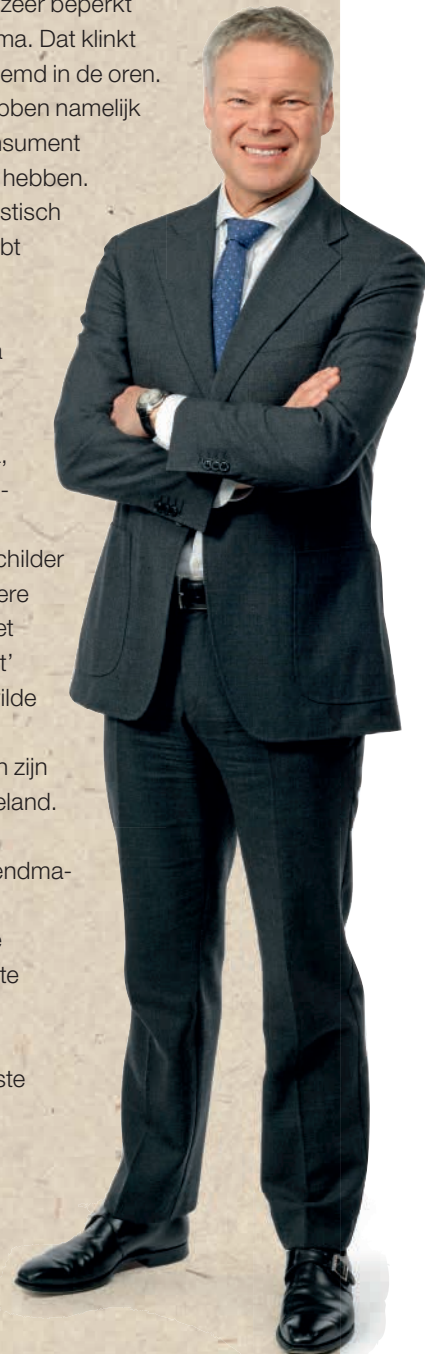
14 SigmaCare

De kleurenworkshops van Sigma Coatings helpen bewoners bij de kleurkeuze.

colofon Schildersblad is een uitgave van Sigma Coatings. **Concept en realisatie:** Scripta Communicatie, Amsterdam. **Vormgeving en Art-direction:** Saskia Franken, hetzomerpaleis.nl **Met medewerking van:** Michiel Heemskerk, Wil Koning, Therese van Warmerdam **Fotografie:** Frank van Biemen **Correspondentieadres:** Sigma Coatings, Postbus 42, 1420 AA Uithoorn, 0297- 54 13 65 info@sigma.nl © 2014 Scripta Communicatie. *Alle rechten voorbehouden. Niets uit deze uitgave mag worden overgenomen of vermenigvuldigd, zonder uitdrukkelijke schriftelijke toestemming van Sigma Coatings. Sigma Coatings is een merk van PPG-Industries. Aan de inhoud van deze uitgave kunnen geen rechten worden ontleend.*

Campagne

Na grondig onderzoek moesten wij een tijdje geleden concluderen dat de consument niet of zeer beperkt bekend is met Sigma. Dat klinkt een schilder waarschijnlijk vreemd in de oren. Toch is het niet zo raar: wij hebben namelijk nooit rechtstreeks aan de consument verteld wat we hem te bieden hebben. Inmiddels hebben we hier drastisch verandering in gebracht. U hebt ongetwijfeld de campagnes gezien: 'Hier zijn ze voor jáááááááááááren klaar' (Sigma S2U Allure) en 'Doekje erover. Klaar!' (de ongeëvenaarde Sigmapearl Clean Matt). En ja, dat heeft gewerkt. Beide campagnes zijn bijzonder goed ontvangen. Zo vertelde een schilder mij dat zijn klant, een particuliere woningbezitster, alleen nog het 'Doekje erover. Klaar!-product' van Sigma op haar wanden wilde hebben. Deze dame heeft natuurlijk gelijk – en bovendien zijn de boodschap en het merk geland. Op deze manier willen we consumenten niet alleen bekendmaken met ons merk, maar ook prikkelen om hun waardevolle bezit vooral zo goed mogelijk te onderhouden. Zodat ze zich realiseren dat de beste vakschilders enkel met de beste verfproducten werken. Voor u, uw klant en Sigma.



Gert Rademaker,

Country Manager
Sigma Coatings
Bouwdivisie

'Building Holland 2014 heel positief signaal'

Het is u vast niet ontgaan: van 6 t/m 8 mei vond Building Holland 2014 plaats in RAI Amsterdam. Sigma was partner in dit kennisseminar, dat bedoeld was voor iedereen die betrokken is bij de bouwsector. Waarom vindt Sigma dit 'Platform voor het Nieuwe Bouwen' belangrijk? Marketing-manager Patrick Heynen: 'Wij vinden het een heel positief signaal dat dit seminar georganiseerd kon worden. Er is weer aandacht voor vooruitgang in de economie.'

En in een groeiende bouwsector is de rol van schilders heel belangrijk. Zij zijn immers volop betrokken bij het totale onderhoud en bij renovatie. Wij wilden het nut van dit seminar breed uitdragen en schilders erbij betrekken.' Voor de toekomst van de bouwbranche is co-making het toverwoord, bleek tijdens het driedaagse seminar. Sprekers waren onder meer Maxime Verhagen, Jan Kees de Jager, Ineke Dezentjé Hamming en Ben Tiggelaar.

www.buildingholland.nl

#VANHOUT IS TOCH HET MOOIST

Hout is een duurzaam, sterk en mooi natuurproduct dat zijn gelijke niet kent. Daarom zijn wij ook vrienden #vanhout. Dit initiatief laat met een campagne op tv en sociale media misverstanden over de winning, het gebruik en de duurzaamheid van hout zien en wil deze wegnemen. Want hout geeft sfeer en karakter, en het is vaak minder milieubelastend dan alternatieve materialen.

www.devriendenvanhout.nl



Wij zijn
De Vrienden
#vanhout

Actueel



SNELDROGENDE epoxypasta

ProGold presenteert een nieuw product: de sneldrogende Epoxypasta QD 2-in-1. Al na vier uur is de epoxypasta overschilderbaar. Met dit product kunt u aangetast hout herstellen en scheuren en gaten afdichten. Het product is ontwikkeld in samenwerking met Sigma en getest door schilders. Met deze aanvulling biedt ProGold nu een compleet en afgestemd assortiment om alle soorten houtreparaties uit te voeren.

VEILIGHEID op ladders, trappen en rolsteigers

De Inspectie SZW heeft in mei intensief gecontroleerd of ladders, trappen en rolsteigers op kleinere bouwlocaties veilig en goed worden gebruikt. Jaarlijks gebeuren daarmee nog steeds veel ongevallen. Gemiddeld komen vijf mensen om het leven en houden tientallen gebruikers blijvend letsels over door een val van een ladder of steiger. In onveilige situaties kunnen inspecteurs het werk stilleggen en boetes opleggen. Tijdens de SGA-dagen (voor de Schilder-, Glas- en Afbouwsector) van 11 t/m 13 november 2014 zal Inspectie SZW de inspectieresultaten toelichten.



Tips voor veilig werken

ROLSTEIGERS

- ▶ Rem alle wielen;
- ▶ Breng stabilisatoren en diagonalen conform de montagevoorschriften aan;
- ▶ Zet de steiger op een opgeruimde, vlakke en stabiele ondergrond;
- ▶ Beklim de steiger niet vanaf de buitenkant;
- ▶ Ga van de steiger af tijdens het verplaatsen.

LADDERS EN TRAPPEN

- ▶ Laat ze minimaal één keer per jaar keuren;
- ▶ Zet ze vast en gebruik antislip-voorzieningen;
- ▶ Zorg voor een veilige open overstap;
- ▶ Reik niet te ver opzij;
- ▶ Zorg voor houvast door niet te veel materialen te dragen.

Lees op www.arbouw.nl de basisinstructies voor veilig gebruik van ladders en rolsteigers

Na de inrichting van het stadshart Almere door architect Rem Koolhaas was het ook tijd voor een make-over van de aansluitende Zoetelaarpassage. Het winkelend publiek kan weer genieten van een centrum vol allure.

Na restyling geen leegstand meer

Boven de doorloop van de Zoetelaarpassage was vroeger het stadhuis van de gemeente Almere gevestigd. Na de verhuizing van het stadhuis is de passage achterop geraakt. Het gevolg was meer leegstaande winkels. Door de restyling van De Zoetelaar wordt de passage als winkelstraat weer bij het centrum betrokken. Met succes, want de winkelunits worden weer snel verhuurd. Binnenkort is van leegstand in deze straat geen sprake meer.

RESTYLING

Edward Schipperijn van beheerder PropertyView is lovend over de groot-scheepse aanpak. 'Het was eigenlijk een complete restyling van het dertig meter lange doorgangsgebied met winkels, met daarboven twee etages kantoren. Beide entrees hebben een geheel nieuw uiterlijk gekregen. Binnen de winkel-passage zijn de balustrades van de twee kantoorverdiepingen voorzien van merantihouten bekleding. Gelijktijdig met de revitalisering is al het achterstallige onderhoud van hout, draadglasbeglazingen en metaalconstructies aangepakt.

Het schilderwerk is in een nieuw kleurenpalet uitgevoerd en er is fraaie nieuwe verlichting aangebracht. Om de overlast van duiven te bestrijden, hebben we gebruikgemaakt van een nieuw ultrasoon geluidssysteem, dat mensen niet kunnen horen maar dat voor de duiven een vervelend geluid uitzendt.'

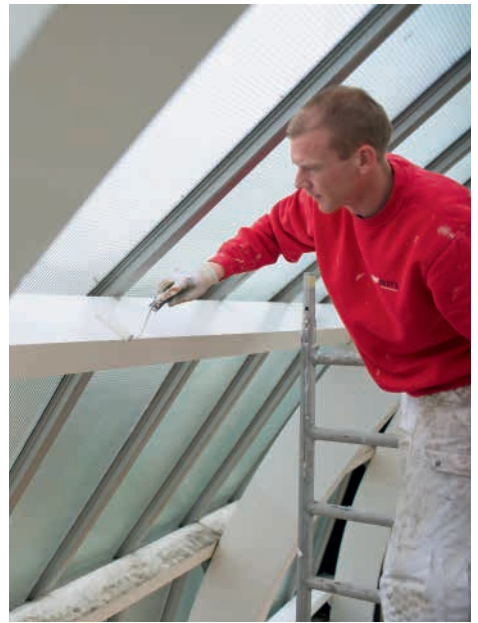
DESKUNDIGHEID VAN SIGMA

PropertyView heeft Sigma een verftechnisch advies laten opstellen, waar de uitvoerende partijen zich aan moesten houden. Schipperijn: 'We hebben een goede verhouding met Sigma en vertrouwen op hun deskundigheid. Zij weten alles van kleurdekking en applicatie en natuurlijk welk product op welke ondergrond toepasbaar is. Daarom laten we landelijk voor elk groot project door hen een verftechnisch advies opstellen. We lopen dan met de commercieel technisch adviseur van Sigma het werk door en geven onze wensen aan. Sigma begeleidt vervolgens ook de uitvoering van het schilderwerk en vergadert regelmatig mee met het bouwteam. De zogenaamde driehoeksverhouding tussen opdrachtgever, Sigma en de uitvoer-

der waarborgt op deze manier de garantiestelling op het schilderwerk.' In dat licht bijvoorbeeld is voor het houtwerk buiten gekozen voor Sigma S2U Allure Gloss. Een paradepaardje van Sigma dat zowel in duurzaamheid, glansbehoud en verwerkbaarheid tien jaar garantie mogelijk maakt. De verf is in elk seizoen toe te passen en vertoont nauwelijks tot geen blaasvorming op grofnervige houtsoorten als meranti.

VIJF KILOMETER LATJES

De keuze voor de uitvoering is gevallen op Wits Amsterdam, een aannemers- en schildersbedrijf. Frans Gommers, commercieel directeur van Wits: 'De passage is 24 uur per dag, 7 dagen per week geopend. Sluiting van de passage was voor de gemeente Almere geen optie, dus in plaats van een hoogwerker is gebruikgemaakt van steigers met een werkplatform. Deze steigers mochten alleen na sluitingstijd van de winkels worden op- en afgebouwd. Omdat de passage bereikbaar moest blijven, hebben we het werk opgedeeld in vijf fasen, zodat de overlast minimaal bleef. Verder hebben we in een van de leegstaande >



Tien jaar garantie, wat houdt dat in? Kijk op sigma.nl/voorjarenklaar.

winkels een werkplaats ingericht. De houten bekleding van de balustrades en onderkant van de luifel zijn ter plekke op maat gemaakt en geschilderd. We hebben zo'n vijf kilometer meranti latjes verwerkt voor de panelen.' Voor de meranti latten is gekozen om met Sigmalife DS Acryl Satin te schilderen. Deze watergedragen transparante lak onderstreept de schoonheid van de houtnerf en beschermt het hout tegelijkertijd optimaal tegen uv-straling. De lak is gemakkelijk verwerkbaar en droogt snel.

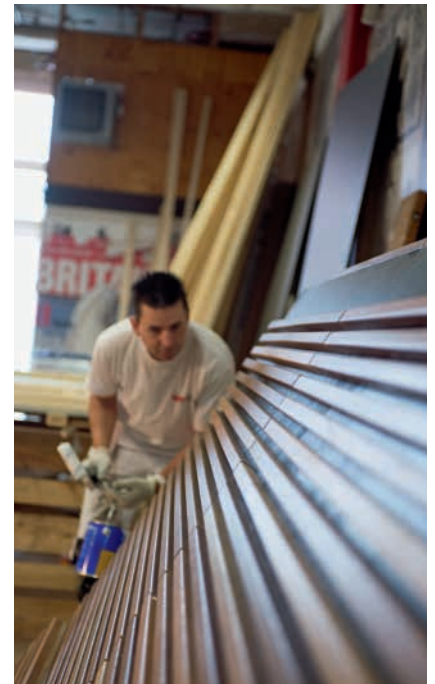
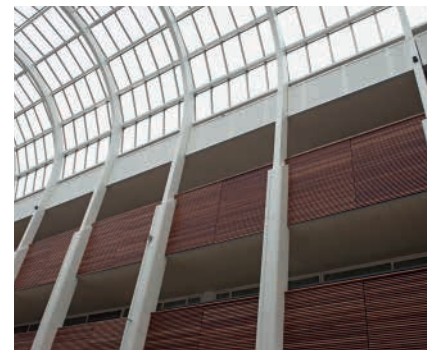
TEAMWORK

Het nieuwe ontwerp van De Zoetelaar moest aansluiten bij de sfeer van het stadshart. Daarvoor heeft de welstandscommissie van de stad Almere enige richtlijnen gegeven, waaronder voor de toe te passen kleuren. Het resultaat is een aantrekkelijk winkelgebied dat mooi past in het geheel. Schipperijn en Gommers kijken terug op een prettige samenwerking. 'Je moet bij dergelijke

projecten als een team optrekken, wil je de gewenste kwaliteit bewerkstelligen. Zolang iedereen oplossingsgericht is, wordt het een succes. Zo ook bij De Zoetelaar. De werkinspecties en controles zijn altijd in goed overleg uitgevoerd', aldus Gommers.

TERUG NAAR DE OUDE STEK

Ook de winkeliers en de beheerder zijn bijzonder blij met het nieuwe uiterlijk van de passage. Schipperijn: 'Er zijn al gegadigden voor de leegstaande winkels. Het wordt een mooie mix van luxere winkels en winkels voor de dagelijkse boodschappen. Zelfs een oude huurder is blij weer terug te kunnen naar zijn oude stek. Het was een mooi project op een bijzondere locatie. Burgemeester Jorritsma heeft de passage officieel heropend. De gemeente Almere is buitengewoon tevreden met de uitvoering van het project, waardoor het centrum weer een kloppend hart heeft gekregen.'



TOEGEPASTE VERFSYSTEMEN

BUITENSCHILDERWERK HOUT

- Sigma Flexidur
- Sigma S2U Allure Primer
- Sigma S2U Allure Gloss
- Sigma Amarol Primer
- Sigma Schakelverf Semi-Gloss

BUITENSCHILDERWERK STEEN

- Sigmax Universal
- Sigma Façade Topcoat HP Matt
- Sigma Façade Topcoat Satin
- Sigma Kwartstone Matt
- Sigmurocoat Matt

BUITENSCHILDERWERK METAAL

- Sigma Multiprimer
- Sigma S2U Allure Gloss
- Sigma Multiprimer 2K EP
- Sigma Multifinish 2K PU Semi-Gloss

BINNENSCHILDERWERK HOUT

- Sigma S2U Nova Primer
- Sigma S2U Nova Satin
- Sigmalife DS Acryl Satin

BINNENSCHILDERWERK METAAL

- Sigma Multicoat Aqua 2K EP Satin

BETROKKEN PARTIJEN

- Unibail Rodamco Nederland Winkels B.V. (eigenaar van De Zoetelaar)
- PropertyView B.V. (vastgoedbeheerder)
- Wits Amsterdam B.V. (hoofdaannemer/schilder)
- Q4U Design (kleuradvies)
- Gemeente Almere



Zo min mogelijk overlast

In het oude centrum van Purmerend staat woon-zorgcentrum De Rusthoeve. De ouderen die daar verblijven, mogen geen overlast ondervinden van schilderwerk. Breed Totaalonderhoud nam de klus op zich.

André Breed: 'We doen veel klussen in opdracht van wooncorporaties, scholen en zorginstellingen. Het bijzondere van De Rusthoeve is dat het eigendom is van een wooncorporatie, Wooncompagnie. Dat komt weinig voor. Wooncompagnie en Sigma hebben in dit geval het object geïnspecteerd en een verftechnisch advies opgesteld. Drie partijen mochten een calculatie maken en wij hebben uiteindelijk het meest economische aanbod gedaan. Dat komt onder andere doordat we eigen hoogwerkers hebben en alleen aan de achterzijde steigers hoeven neer te zetten. De klus op zich is redelijk standaard: 99 procent hout en wat betonnen ornamenten. Het complex is een jaar of vijftien geleden gerenoveerd en verkeert in goede staat. We kunnen ons daarom vinden in het systeem dat Sigma voorschreef: gronden met Sigma Allure primer en afwerken met Sigma Allure Gloss. En voor het beton Sigma Façade Topcoat. De uitdaging lag vooral in de keuze van de mensen die het werk uitvoeren. Drie schilders zijn zeven tot acht weken bezig. Goede afspraken met de bewoners zijn heel belangrijk. In De Rusthoeve heb je te maken met ouderen, dus is het zaak zo min mogelijk overlast te veroorzaken. Dat is gelukt. De bewoners zijn tevreden.'



Met de introductie van Sigma Silicat en Sigma FaçadePrim heeft Sigma Coatings de laatste gaten in het assortiment gevelafwerking gedicht. Het eveneens nieuwe gevelverfkompas assisteert schilders en opdrachtgevers bij het maken van de juiste keuze uit het complete aanbod. Een toelichting van Gerard van der Worp, technisch manager Architectural Coatings Nederland, en Damian Froklage, international product marketeer Sigma Coatings.

Assortiment gevelafwerking compleet

Sigma Silicat: authentieke minerale en hoogwaardige gevelbescherming

Froklage: 'We hebben ons aanbod in gevelafwerking nauwkeurig geëvalueerd. Wat ontbreekt, wat is overbodig? We hadden al twee fraaie productlijnen voor buitenmuren: Sigma Façade, op basis van acrylaatdispersie en Sigma Siloxan, gebaseerd op siloxaanhars. Daar is nu de derde productlijn Sigma Silicat, gebaseerd op sol-silicaat, aan toegevoegd. De lijn omvat het voorstrijkmiddel Sigma Silicat Fix en de topcoat Sigma Silicat Topcoat Matt.'

Van der Worp: 'Het is een verf met een zeer open structuur. Het houdt invloeden van buitenaf tegen maar ademt evengoed. Erg interessant voor bijvoorbeeld bebouwing langs de kust, met veel vocht en zout. Daarmee behoren blaasjes in de verf tot het verleden. Bovendien is het duurzaam, het blijft erg lang mooi. Silicat bestaat al langer, maar is de laatste tijd enorm geëvolueerd. Deze verf van de laatste generatie heeft als voordeel dat het zelfs over al geschilderde ondergronden kan worden gebruikt.'

Froklage: 'Dat geeft de schilder zekerheid, het verkiezelt met de ondergrond en zal daardoor altijd goed blijven hechten. En in de verwerking is het hetzelfde als andere gevelverven. De minerale uitstraling van Silicat wordt voornamelijk gezocht door architecten en mensen met speciale wensen ten aanzien van esthetiek. Het is een apart marktsegment, waarin we nog niet actief waren.'

Van der Worp: 'En er kwamen vragen van onze eindgebruikers: wanneer komen jullie ermee? De druk op prijzen is

groot, en onze prijs per m² is zeker concurrerend. Met Sigma Silicat hebben we nu meteen het beste assortiment. Het is bovendien bij al onze verkooppunten direct uit voorraad leverbaar, in vrijwel alle kleuren uit de Sigma Façade Siloxan kleurenwaaier. Maar we kunnen ook andere kleuren maken. Snelheid is belangrijk in de branche, je kunt niet dagen op je verf gaan zitten wachten. De logistiek telt mee.'



De gevel van het Carlton Beach Hotel in Scheveningen is dit voorjaar compleet gerenoveerd door schildersbedrijf ToekomstSchilders uit Andijk. Zij gebruikten onder meer Sigma Silicat.

Sigma FaçadePrim:

kostenbesparende primer

Froklage: ‘Alles draait om efficiency. Met ons andere nieuwe product, Sigma FaçadePrim, hebben we doelbewust een kostenbesparend product in de markt gezet.’

Van der Worp: ‘Sigma FaçadePrim is een gepigmenteerde primer. Onbehandelde ondergrond had voorheen bijvoorbeeld drie lagen nodig om te dekken, nu nog maar twee. Dat is een arbeidsgangbesparing én scheelt in de kosten voor de eindgebruiker.’

Froklage: ‘Het mooie van FaçadePrim is dat het een stevige primer is. Hij is dekkend, vult kleine oneffenheden mooi op en gaat zuiging goed tegen. Hij zorgt daarmee voor een gegarandeerd egaal eindresultaat van de eindlaag, zonder rolbanen of glansverschillen.’

Van der Worp: ‘En omdat het niet alleen om geld, maar ook om duurzaamheid gaat: al onze premium lakken en muurverven hebben DUBOkeur (zie ook p.10 en 11, red.)’

Het gevelverfkompas:
welke verf voor welke klus?

Van der Worp: ‘Binnenkort te krijgen op onze verkooppunten. Met het gevelverfkompas kunnen schilders en opdrachtgevers makkelijk kiezen uit het overzichtelijke assortiment. Welke verf is geschikt voor welke klus? Metselwerk, beton, al dan niet carbonatatie-remmend. Natuurlijk heeft iedere schilder zijn eigen vakkennis en natuurlijk zijn op onze verkooppunten deskundige technisch adviseurs aanwezig, maar het is toch wel handig om mee te nemen. Bijvoorbeeld om aan te tekenen wat je eerder hebt gebruikt.’

EigenZaak

Ze is nog niet eens zo lang binnen, maar Edith Wolswinkel is helemaal op stoom. Sinds september 2013 is ze projectleider van EigenZaak. Samen met schilders werkte ze aan de campagne om EigenZaak breder bekendheid te geven.

werkt
ook voor
jouw zaak

W ellicht bent u al lid, of hebt u er al eerder van gehoord: EigenZaak ondersteunt zelfstandige schilders bij de bedrijfsvoering. Edith Wolswinkel weet de voordelen al moeiteloos op te sommen. 'Sigma staat bekend om haar advies en steun naar ondernemers toe. EigenZaak helpt de schilders heel praktisch en resultaatgericht bij hun ondernemerschap. En het leuke is dat een aantal schilders nu met mij meedenkt over EigenZaak.'

KORTINGEN

De afgelopen maanden heeft Wolswinkel hard aan een campagne gewerkt. Schilders vervullen, net als in andere Sigma campagnes een (hoofd)rol. EigenZaak biedt korting op calculatiesoftware en reclame-materialen, en je kunt gemakkelijk een eigen website bouwen. Ook krijgen leden onbeperkt toegang tot een verftechnisch adviesprogramma voor het maken van een professioneel onderhoudsadvies, en ondersteuning van MKB-adviseurs.

En er is samenwerking met afvalophaalspecialist SITA. Kortom, veel schilders die al lid zijn, bevelen EigenZaak ook aan bij hun collega's.

NETWERK

Leden betalen een contributie van honderdvijftig euro per jaar. Dat is een veilige investering als je kijkt wat je ervoor krijgt, vindt Wolswinkel. Zo zijn de EigenZaak thema-avonden zeer interessant: 'Deze organiseren we op Sigma-verkooppunten en gaan bijvoorbeeld over nieuwe

producten of duurzaamheid. Tegelijkertijd zijn die avonden ook heel handig om te netwerken en ervaringen uit te wisselen.

En: eens per jaar is er een familiedag, waar de leden met hun gezin welkom zijn. Zoals vorig jaar bij het Dolfinarium. Het groepsgevoel telt hier erg mee. Onze gezamenlijke conclusie is: EigenZaak werkt, ook voor jouw zaak!'

AANMELDEN BIJ EIGENZAAK

Steeds meer zelfstandige schilders kiezen voor EigenZaak. Is EigenZaak ook iets voor jouw zaak? Je kunt je aanmelden als je een bedrijf van één tot vijf personen hebt. Ga naar sigma.nl/eigenzaakwerkt.

Als je nu lid wordt krijg je een welkomstpakket ter waarde van €100,- cadeau.

DE 4 HERO SERVICES VAN EIGENZAAK

1. Stel je eigen professionele advies op via SigmaTechLite
2. Bouw je eigen website met EigenSite
3. Ontvang 50 gepersonaliseerde folders en 25 contactkaarten
4. Houd vakkennis up-to-date en bouw een netwerk op tijdens de thema-avonden





'Duurzaamheid is tegenwoordig gewoon een voorwaarde'

DUBOkeur

geeft een eerlijker beeld

Sigma Coatings heeft voor diverse verfproducten het DUBOkeur-certificaat ontvangen. Als eerste op de Nederlandse markt. De keuze voor DUBOkeur in plaats van andere milieulabels is zeer bewust, vertelt duurzaamheidsmanager Maarten Buijs.

De beoordeling van verfproducten gebeurt op verschillende manieren. DUBOkeur beoordeelt de totale levenscyclus, zoals grondstoffen- en energieverbruik, CO₂-uitstoot, verpakking, productieproces, transport, afvalreductie, recycling en de levensduur na opbrengen. Andere keurmerken zoals het Europese ECO-label en Blaue Engel geven richtlijnen voor de minimumeisen waaraan een product moet voldoen, bijvoorbeeld qua grondstoffen of uitstoot van emissies zoals vluchtige organische stoffen.

Realistischer

Het verschil tussen DUBOkeur en de andere keurmerken is dat bij DUBOkeur kwaliteit ook onderdeel uitmaakt van de beoordeling. Maarten Buijs: 'Het product moet gedurende een bepaalde periode beschermen. Een kwalitatief goede verf slijt minder snel, zodat het langer duurt voor je het opnieuw moet aanbrengen. Over een periode van bijvoorbeeld dertig jaar scheelt dat aanzienlijk in de belasting van het milieu. Daarmee geeft DUBOkeur een eerlijker en realistischer beeld van de duurzame eigenschappen van het product.'

Garantie is gestegen

Het belang van duurzaamheid is duidelijk, vindt Buijs. 'De hype is voorbij, duurzaamheid is tegenwoordig gewoon een voorwaarde. Sigma levert als fabrikant een bijdrage met een duurzaam productieproces en duurzame producten, die onze klanten met een gerust hart kunnen afnemen. Belangrijk voor schilders is dat onze producten veelal verbeterde versies zijn van bestaande producten of syste-





Het DUBOkeur® bewijst dat een product, grondstof of woning tot de meest milieuvriendelijke keuze behoort. Dit wordt aangetoond aan de hand van een Levenscyclusanalyse, gemaakt door het Nederlands Instituut voor Bouwbiologie en Ecologie. Met het DUBOkeur® kunnen producten, grondstoffen en woningen op een onafhankelijke en wetenschappelijke wijze aantonen dat ze een duurzame keuze zijn.
Kijk ook op dubokeur.nl.

Sigma-producten met het DUBOkeur:

Muurverven

- > Sigmatex Superlatex
- > Sigmapearl Clean Matt

Dekkende houtafwerking

- > Sigma S2U Allure Primer en Gloss
- > Sigma S2U Nova, alle producten
- > Sigma Torno Primer, Satin en Semi-Gloss

In één oogopslag duidelijkheid

De Product Sustainability Indicator (PSI) is een scorecard die u op eenvoudige wijze inzicht geeft in de duurzame kwaliteiten van onze producten. De PSI verschaft in een oogopslag duidelijkheid over de impact van de verf op het milieu, en de eventuele gezondheidsrisico's voor de schilder en de gebruikers van het gebouw. De PSI beoordeelt producten op ecologische, sociale en economische aspecten – ofwel de 3 P's van People, Planet en Profit.

Meer informatie? Kijk op sigma.nl/duurzaamheid



DUBOKEUR®



men. De mensen zijn gewend ermee te werken en hoeven geen nieuwe dingen te leren. In de verwerking merk je geen verschil, maar de garantie is tussentijds wel gestegen van acht naar tien jaar.'

'Groen' stadskantoor

Vorig jaar werd het Stadskantoor Westnieuwland in Vlaardingen geheel gerenoveerd. Het verouderde pand werd getransformeerd tot een gebouw dat geheel op de toekomst is voorbereid. Daarbij werden de nieuwste bouw- en isolatietechnieken gebruikt. Zo werd het pand voorzien van koude-warmteopslag en triple-beglazing. Waar nodig is 'hightech' (CO₂-negatief) accoya-hout verwerkt, geprodu-

ceerd in duurzaam beheerde bossen. Het schilderwerk werd uitgevoerd door Schilderwerken Van Beelen & Hazenoot BV uit Katwijk aan Zee. Leen Hazenoot vertelt dat zes schilders van augustus tot december gewerkt hebben aan de vijf bouwlagen, inclusief bergingen. 'Het moest een groen gemeentehuis worden. Voor de productkeuzes zijn we ver technisch goed ondersteund door Sigma. Een belangrijke eis was reinigbaarheid. Daarom is de wandafwerking uitgevoerd met Sigmatex Superlatex Matt en Sigmapearl Clean Matt. Verder is al het schilderwerk binnen en buiten uitgevoerd met de Sigma S2U-lakken. Allemaal producten die voorzien zijn van het DUBOkeur.'

<

Wie beslist over de kleuren voor een woonwijk? Niet alleen de woningcorporatie, niet alleen het onderhoudsbedrijf. Ook de bewoners zelf hebben een flinke vinger in de pap. De kleurenworkshop van Sigma Coatings helpt hen daar een handje bij.

Bewoners

kiezen zelf de kleur

Ruud de Koning, projectopzichter verbeteren & verduurzamen bij woningcorporatie de Alliantie

'Kennis en kunde overtuigen bewoners'

Het Plaveen in Huizen, een industriewijk met 54 gezinswoningen uit de jaren vijftig. We willen de wijk energetisch verduurzamen. Met totaalonderhoud waarderen we de huizen op van label F/G naar label B. Dan moet je de bewoners natuurlijk mee hebben. De kleurenworkshop van Sigma Coatings draagt daaraan bij. Hierdoor is het bewonerspanel helemaal vanaf het begin in het kleurbesluit meegenomen. Het voordeel is dat Sigma voor de bewoners een onafhankelijke partij is, en dat Sigma het kleuradvies met kennis en kunde kan beargumenteren. Dat overtuigt de bewoners.'

'We willen draagvlak creëren onder de bewoners. Dan zijn zij ook eerder tevreden met de besluiten die we nemen. Daarom probeert de Alliantie voor elk grootschalig project een bewonerspanel van zo'n zes wijkvertegenwoordigers samen te stellen. Dat deden we ook voor

Mevrouw Kos, bewoonster

'Binnen een uur waren we het eens'

'Het bewonerspanel heeft een heel goed gevoel over de kleurenworkshop. We zijn uitstekend voorgelicht door een meneer van Sigma met duidelijk verstand van zaken. Eerst vroeg hij wat we zelf mooi vonden uit het kleurenadvies. Onze smaken lagen nogal uiteen. De een vond een rode deur afschuwelijk en groen juist heel leuk. Voor de ander was blauw onbespreekbaar. Van die orde. De workshopleider heeft op basis van onze wensen een advies gegeven en dat toegelicht met foto's op de computer en kleurstalen. Binnen een uur waren we eruit. De kleuren zijn aangebracht op twee leegstaande huizen in onze wijk, zodat iedere bewoner de keuze voor zijn huis gemakkelijk kon bepalen. Het wordt een heel leuk palet!'

SigmaCare voor leefbare wijken

De kleurenworkshop maakt onderdeel uit van SigmaCare. SigmaCare staat voor een doordachte aanpak rond schilderwerk, onderhoud en kleur. En dat is een uitkomst, zeker bij renovaties op het gebied van energetische verduurzaming. SigmaCare draagt bij aan een efficiëntere exploitatie en meer leefbaarheid in de wijken. We staan voor duurzaam schilderwerk en onderhoud, en beheersbare kosten. Zowel woningcorporaties als schildersbedrijven kunnen een beroep doen op SigmaCare. *Kijk voor meer info op www.sigma.nl/sigmacare.*



*Okke Zuidam, projectleider bij
Mens-Zeist Totaalonderhoud*

'Grotere betrokkenheid door kleurworkshop'

'Op basis van het schilderwerk in het programma van eisen hebben wij Sigma gevraagd een kleuradvies uit te brengen. Dat advies is gemaakt met onder meer de Sigma Colour Viewer, software waarmee je foto's kunt inkleuren. Sigma heeft onze foto's van de woonwijk bewerkt. Daarop is ook de grote verandering van de daken goed te zien: alle zwarte keramische dakpannen vervangen we door rode. Met de foto's hadden we ook een goed verhaal naar de welstandscommissie. Die ging direct akkoord. Het bewonerspanel had vooral een stem in de kleurkeuze van de draaiende delen. In de workshop heeft Sigma een range aan traditionele kleuren gepresenteerd en met het panel besproken. Samen hebben ze toen de keuze gemaakt. De wisselwerking met de bewoners in een dergelijke workshop heeft beslist een toegevoegde waarde. Bewoners gaan zich verantwoordelijk voelen voor hun buurt en de betrokkenheid neemt toe als zij invloed hebben op de besluitvorming. Voor de renovatie van Het Plaveen moest 70 procent van de huurders akkoord gaan met de plannen. Dan pas konden we voor de energetische maatregelen een huurverhoging gaan vragen. Een meerderheid heeft inmiddels met het totaalonderhoud ingestemd, en Mens-Zeist is sinds mei 2014 aan de slag met het verduurzamen en verbeteren van de woningen. Naar verwachting is eind 2014 de hele wijk gerenoveerd, nog net voor het einde van de btw-regeling van 6 procent.'



SIGMA S2U ALLURE. MET 10 JAAR GARANTIE.

Wat verwachten uw klanten van buitenschilderwerk? Langdurige bescherming?

Een schitterend eindresultaat? Beide! Geen wonder dat steeds meer huizenbezitters en vastgoedeigenaren kiezen voor Sigma S2U Allure. Een verf zo geavanceerd, dat ze gegarandeerd voor jááááren klaar zijn. 10 jaar om precies te zijn. Sigma S2U Allure is bovendien de norm wat betreft behoud van kleur en glans. En die glans schittert u direct tegemoet bij de oplevering. Als dat geen ijzersterke verkoopargumenten zijn ... Ga voor meer informatie naar sigma.nl/voorjarenklaar.



Uw resultaat telt. Sigma.



* Mits toegepast en onderhouden volgens voorgeschreven verfsysteem. Vraag bij uw Sigma-verkooptpunt naar de voorwaarden.